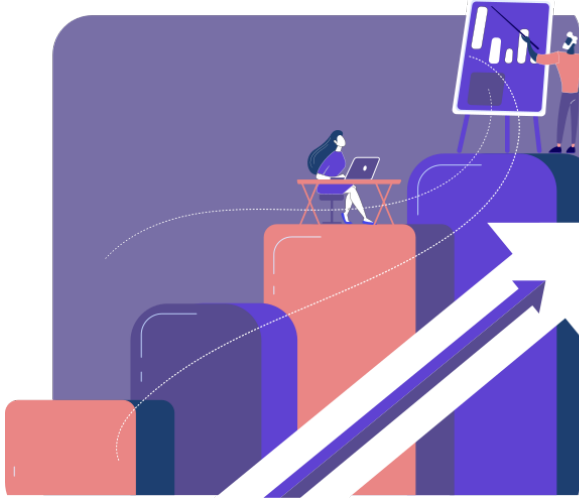


Livre blanc

GUIDE POUR UNE MONTEE EN COMPETENCE REUSSIE





Se former est un enjeu majeur dans le monde professionnel actuel. All-in Formation vous propose des formations 100% en ligne pour monter en compétences sur des outils de bureautique, web, design mais aussi en anglais et en orthographe et grammaire française. Dans ce livre blanc, nous vous présenterons notre approche singulière, nos parcours d'accompagnement, notre catalogue de formations et une checklist de conseils pour réussir votre montée en compétences.

I. La montée en compétences : un enjeu clé

La montée en compétences, ou l'amélioration continue des compétences et des connaissances, est un élément essentiel pour s'adapter aux évolutions constantes du marché du travail. Elle présente de nombreux avantages pour les individus et les entreprises, notamment en termes d'employabilité, d'adaptabilité et de satisfaction professionnelle.

1. **Adaptation aux évolutions du marché du travail :** Le marché du travail évolue rapidement en raison de l'innovation technologique, des changements économiques et des tendances sociétales. Se former régulièrement permet aux individus de suivre le rythme de ces changements et de s'adapter aux nouvelles exigences professionnelles. Cela peut inclure l'apprentissage de nouvelles compétences techniques, la maîtrise des outils numériques ou la compréhension des enjeux environnementaux et sociétaux.
2. **Amélioration de l'employabilité :** La montée en compétences renforce le profil des individus et augmente leur employabilité. Les employeurs sont davantage enclins à embaucher ou à promouvoir des employés ayant des compétences à jour et pertinentes pour les postes disponibles. Par conséquent, les personnes qui investissent dans leur développement professionnel sont mieux

positionnées pour décrocher de nouveaux emplois ou progresser dans leur carrière.

3. Réponse aux besoins des entreprises : Les entreprises ont besoin de salariés qualifiés pour rester compétitives sur le marché. En développant les compétences de leurs employés, les entreprises sont en mesure de répondre aux exigences changeantes de leur secteur et de conserver un avantage concurrentiel.
4. Satisfaction et épanouissement professionnel : La montée en compétences contribue également à une plus grande satisfaction et épanouissement professionnel. Les employés qui apprennent et progressent constamment sont plus susceptibles de se sentir valorisés et engagés dans leur travail. Cela peut conduire à une meilleure performance, une plus grande motivation et un sentiment d'accomplissement personnel.
5. Flexibilité et polyvalence : La montée en compétences permet de développer des compétences transférables et polyvalentes, ce qui rend apte à s'adapter à différents rôles et industries. Cette flexibilité est particulièrement importante dans un marché du travail incertain et peut aider les individus à surmonter les périodes de chômage ou de transition professionnelle.

En somme, la montée en compétences est cruciale pour s'adapter aux évolutions du marché du travail, améliorer son employabilité et répondre aux besoins des entreprises. S'investir dans la montée en compétences permet de rester compétitif et de maximiser votre potentiel de carrière.

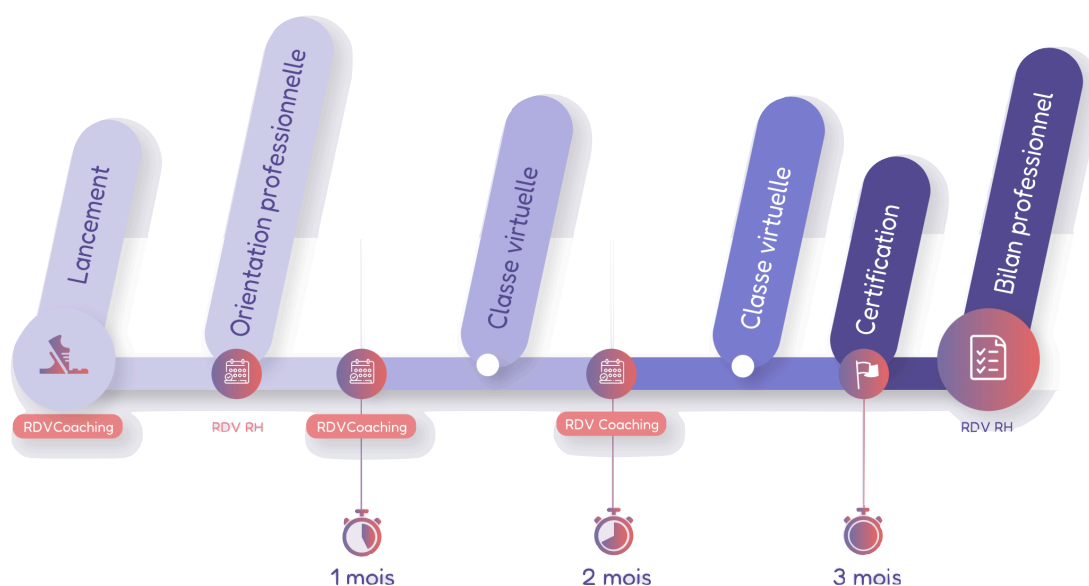
II. L'accompagnement et le parcours d'All-in Formation

Chez All-in Formation, nous avons élaboré une approche unique pour vous accompagner efficacement dans votre montée en compétences. Pour ce faire, nous avons rassemblé une équipe de spécialistes dans divers domaines et mis en place un accompagnement personnalisé afin de vous aider à optimiser votre expérience de formation.

Notre équipe de conseillers est à votre disposition pour simplifier les démarches administratives, tandis que nos consultants et

psychologues du travail vous offrent des outils et conseils précieux pour déterminer vos objectifs. Nos formateurs, experts dans leurs domaines respectifs, sont dotés de compétences pédagogiques et restent à votre écoute pour vous orienter tout au long de votre parcours.

Le programme All-in Formation s'étend sur une période de 3 mois, avec une charge de travail moyenne de 2 heures par semaine. Cette flexibilité vous permet d'organiser votre emploi du temps en fonction de vos disponibilités et d'adapter le rythme de la formation à votre vie quotidienne.



Nos concepteurs pédagogiques ont imaginé des modules courts et ludiques accessibles à tout moment, en fonction de vos disponibilités. Ces modules s'adaptent à vous et non l'inverse ! Vous pouvez suivre votre formation en e-learning en toute autonomie, explorant les ressources de notre plateforme en ligne à votre rythme.

La plateforme propose des quiz et des étapes d'auto-évaluation, conçus pour vous stimuler et faciliter votre progression dans la formation. Grâce à cette approche innovante et personnalisée, All-in Formation vous permet d'acquérir de nouvelles compétences de manière efficace et agréable, tout en vous adaptant à votre emploi du temps et à vos besoins spécifiques.

III. Le catalogue de formations All-in Formation

Nous proposons un catalogue de formations en ligne centré sur cinq thématiques essentielles : bureautique, web, design, anglais et Voltaire.

Dans chaque thématique, vous retrouverez des formations spécifiques par logiciel et/ou par niveau, adaptées à vos besoins et votre rythme.

Voici quelques exemples de formations disponibles :

- Formation Photoshop
- Formation SketchUp
- Formation WordPress Avancé
- Formation bureautique Word | TOSA
- Formation Excel en ligne | TOSA
- Formation PowerPoint | TOSA
- Formation Anglais A2/B1 | TOEIC en ligne
- Formation Orthographe et Grammaire | VOLTAIRE

IV. Checklist de conseils pour réussir sa montée en compétences avec All-in Formation

- Définir clairement vos objectifs : identifiez les compétences que vous souhaitez acquérir et les raisons pour lesquelles vous voulez les développer.
- Choisir la bonne formation : sélectionnez la formation qui correspond le mieux à vos objectifs et à votre niveau actuel.
- Planifier votre emploi du temps : prévoyez du temps chaque jour ou chaque semaine pour vous consacrer à votre formation.
- S'engager dans le processus d'apprentissage : soyez actif et impliqué dans votre formation en posant des questions, en partageant vos expériences et en sollicitant des conseils.
- Utiliser les ressources à votre disposition : profitez des outils, conseils et accompagnements proposés par All-in Formation pour optimiser votre apprentissage.
- Établir un rythme d'apprentissage adapté : trouvez avec nos experts le rythme qui vous convient le mieux pour assimiler les informations et mettre en pratique les compétences acquises.

- Évaluer régulièrement vos progrès : faites le point avec nos conseillers sur vos avancées et identifiez les domaines dans lesquels vous devez encore progresser.
- Demander un feedback : n'hésitez pas à solliciter l'avis de vos formateurs et pairs pour améliorer vos compétences et connaissances.
- Mettre en pratique vos compétences : appliquez les compétences acquises dans votre environnement professionnel et personnel pour renforcer votre apprentissage et votre confiance en vous.
- Continuer à vous former : ne vous arrêtez pas à une seule formation. Continuez à vous former pour rester à jour sur les évolutions du marché et des technologies.

Conclusion

La montée en compétences est un élément clé pour réussir dans le monde professionnel en constante évolution. Grâce à All-in Formation et à notre approche singulière, vous bénéficiez d'un accompagnement sur mesure pour développer vos compétences sur des outils bureautiques, web, design mais aussi, en anglais et en maîtrise de l'orthographe et de la grammaire française. Suivez nos conseils et tirez le meilleur parti de nos formations pour réussir votre montée en compétences et atteindre vos objectifs professionnels.

